

## SEGRETERIA SCIENTIFICA

- Prof.ssa Emira M. Ayroldi
- Dott.ssa Anne Laure Benvenuti
- Dott.ssa Chiara Proietti
- Dott.ssa Anna Chiara Righi

## SEGRETERIA ORGANIZZATIVA

- Dott.ssa Ketty Martini
- Dott.ssa Rita Pagliochini

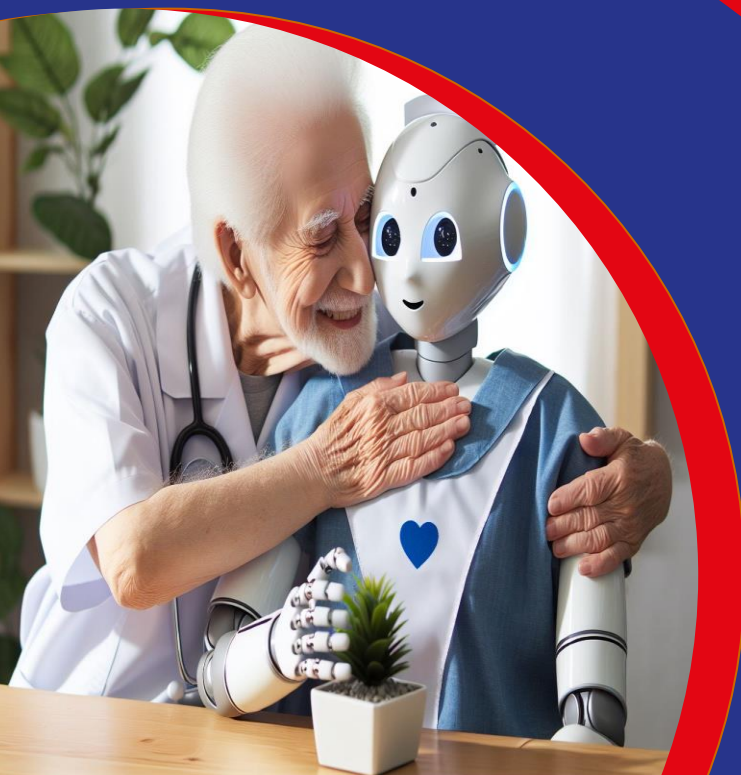
## CORSO DI LAUREA IN INFERMIERISTICA SEDE DI FOLIGNO

TEL. 0742 339 667 – 0742 339 663

E-MAIL:

[cdl-triennale.infermieristica.foligno@unipg.it](mailto:cdl-triennale.infermieristica.foligno@unipg.it)

[segr-amministrativa.foligno@unipg.it](mailto:segr-amministrativa.foligno@unipg.it)



## SEDE DEL CONVEGNO

**AUDITORIUM SAN DOMENICO**  
Largo F. Frezzi, 8 – 06034 Foligno (PG)

### COME RAGGIUNGERCI

#### IN TRENO

- Stazione Ferroviaria di Foligno
- L'Auditorium dista circa 1 Km dalla Stazione

#### IN AEREO

- Aeroporto dell'Umbria "San Francesco d'Assisi"
- Collegamento Aeroporto – Foligno tramite bus navetta e treno da Assisi o da Perugia

#### IN AUTO

- **Vedi mappa**

**ISCRIZIONE GRATUITA  
PER CONSULTARE IL PROGRAMMA  
ED ISCRIVERSI AL CONVEGNO  
SCANNERIZZARE IL QR CODE**

INNOVAZIONI NELL'ASSISTENZA  
INFERMIERISTICA: ABBRACCIARE  
IL FUTURO DELLA CURA



A.D. 1308

**unipg**

SEDE DI FOLIGNO

**INNOVAZIONI  
NELL'ASSISTENZA  
INFERMIERISTICA:  
ABBRACCIARE IL  
FUTURO DELLA  
CURA**

**FOLIGNO, 24 MAGGIO 2024  
ORE 8.45**

**AUDITORIUM  
SAN DOMENICO**

**INNOVAZIONI NELL'ASSISTENZA  
INFERMIERISTICA: ABBRACCIARE  
IL FUTURO DELLA CURA**

**VENERDÌ 24 MAGGIO 2024  
ORE 8.45**

**IL PROGRAMMA**

**8.45 – 9.15**

**REGISTRAZIONE DEI PARTECIPANTI**

**9.15 – 9.45**

**SALUTI ISTITUZIONALI E  
INTRODUZIONE AL CONVEGNO**

**9.45**

**PRIMA SESSIONE**

**Moderano la Prof.ssa Emira M. Ayroldi –**  
Presidente del CdL in Infermieristica sede di  
Foligno  
**con il Dott. Nicola Volpi –** Presidente OPI Perugia

**9.45 – 10.30**

**INTRODUZIONE ALL'INTELLIGENZA ARTIFICIALE  
E ALLE SUE APPLICAZIONI**

**Professor Luca Gammaitoni –** Ordinario di Fisica  
Sperimentale e Direttore NiPS Laboratory (Noise  
in Physical Systems Laboratory), Dipartimento di  
Fisica e Geologia, Università Degli Studi di Perugia

**10.30 – 11.00**

**MALATTIA DI ALZHEIMER: LE SFIDE  
ASSISTENZIALI FUTURE**

**Dottor Lorenzo Gaetani –** Ricercatore, Sezione di  
Neurologia, Dipartimento di Medicina e Chirurgia,  
Università degli Studi di Perugia  
Dirigente Medico Neurologo, Clinica Neurologica,  
Dipartimento di Neuroscienze ed Organi  
sensoriali, Azienda Ospedaliera di Perugia

**11.00 – 11.30**

**PAUSA**

**11.30 – 12.00**

**INTELLIGENZA ARTIFICIALE APPLICATA ALLA  
RICERCA CLINICA SULLA MALATTIA DI  
ALZHEIMER**

**Dottor Giovanni Bellomo** Phd Clinica Neurologica  
Dipartimento Di Medicina E Chirurgia, Università  
Degli Studi Di Perugia

**12.00**

**SECONDA SESSIONE**

**Moderano la Prof.ssa Emira M. Ayroldi con il Dott.  
Pierluigi Brustenghi –** Medico Neurologo

**12.00 – 12.45**

**NORMA/DEVIANZA, STRUMENTALE/VALORIALE,  
SICUREZZA/LIBERTÀ: INTELLIGENZA ARTIFICIALE  
E NON INTELLIGENZA ARTIFICIALE PER UNA  
COMUNICAZIONE PROFONDA IN SANITÀ**

**Professor Francesco Calamo-Specchia,** Già  
Docente Di Sanità Pubblica, Università Cattolica  
Del Sacro Cuore Di Roma

**12.45 – 13.15**

**DISCUSSIONE**

**13.15 – 14.30**

**PAUSA PRANZO**

**14.30**

**TERZA SESSIONE**

**Moderano la Dott.ssa Chiara Proietti –** Tutor del  
CdL in Infermieristica sede di Foligno Infermiera  
del Servizio Formazione e Comunicazione USL  
Umbria 2  
con il **Dottor Daniele Torroni** P.O. Professioni  
Sanitarie Bed Management e Unità di Degenza  
Infermieristica Azienda Ospedaliera di Perugia

**14.30 – 15.00**

**L'INTELLIGENZA ARTIFICIALE A SUPPORTO  
DELLE PROFESSIONI SANITARIE: SFIDE E  
OPPORTUNITÀ**

**Dottor.ssa Tatiana Bolgeo,** Direttore Centro  
Studi Ricerca Professioni Sanitarie, Dipartimento  
Attività Integrate Ricerca E Innovazione, Azienda  
Ospedaliera Universitaria, Alessandria – SS.  
Antonio E Biagio E C. Arrigo.

**15.00 – 15.30**

**PILLOLE DIGITALI: IL TELENURSING A SUPPORTO  
DELL'ADERENZA TERAPEUTICA**

**Dottor.ssa Gloria Liquori**  
PhD student in Infermieristica e Sanità Pubblica  
Infermiera Asl Roma 1 Po San Filippo Neri.

**15.30 – 16.00**

**DISCUSSIONE CON GLI STUDENTI DEL CORSO DI  
LAUREA IN INFERMIERISTICA SEDE DI FOLIGNO**

**16.00 – 16.15**

**CONCLUSIONI E CHIUSURA DEI LAVORI**

