

METODO VELOCE DI CALCOLO DELLE UNITA' ALCOLICHE

Considerando che **0,79 è il peso specifico dell'alcol**, per conoscere la **quantità** (espressa in grammi) di **alcol etilico** contenuta in una bevanda alcolica si usa la seguente formula:

$$\text{grado alcolico} \times 0,79 \times \text{il volume della bevanda (ml)} / 100$$

Considerando che **1 Unità Alcolica (U.A.) equivale a 12 g di alcol etilico**, per **calcolare**, le **U.A. presenti nella bevanda**, si usa la seguente formula:

$$\text{g (grammi) totali di alcol etilico presenti nella bevanda} / 12$$

Non bere se:

- hai meno di 18 anni
- sei neo patentato/a, non bere fino a 21 anni
- sei in gravidanza o stai programmando una gravidanza
- sei in fase di allattamento
- assumi farmaci
- devi andare al lavoro o durante l'attività lavorativa
- devi guidare un veicolo o usare un macchinario
- hai o hai avuto altri tipi di dipendenze

Autori:

Collaborazione *USL Umbria 1 e USL Umbria 2*
Dipartimenti di Prevenzione e
Dipartimenti Dipendenze - Servizi di Alcologia
per la *Giornata Regionale della Sicurezza Stradale*

LIMITI DI LEGGE E SANZIONI

In Italia il limite dell'alcoemia consentito alla guida è **0,5 g/litro**, per i **patentati da più di 3 anni**. Per i **neopatentati e per gli autisti professionisti** il valore dell'alcoemia è **sempre 0,0 g/litro**.

LE SANZIONI IN CASO DI POSITIVITA' AL TEST CON L'ETILOMETRO (Art. 186 bis C.d.S.)

Schema Sanzionatorio per guida sotto l'influenza dell'alcol
Conducenti minori di 21 anni, neopatentati e professionali
(Art. 186 bis C.d.S.)

Tasso Alcol g/l	Sanzione	Sanzione Punti Patente	Ritiro Immediato Patente	Periodo Patente sospesa	Revoca Patente	Confisca Veicolo
< 0,5	€ 164,00	5	NO	NO	NO	NO
> 0,5 < 0,8	€ 709,33	10	SI	da 4 a 8 mesi	NO	NO
> 0,8 < 1,5	Arresto fino 9 mesi ammenda da € 1.086,67 a € 4.800,00	10	SI	da 8 a 18 mesi	NO	SI motocicli e ciclomotori
> 1,5	Arresto fino 6 mesi ammenda da € 2.000,00 a € 9.000,00	10	SI	da 16 mesi a 3 anni	SI in alcuni casi tassativi	SI
Rifuto Test alcolico	Arresto fino 6 mesi ammenda da € 1.500,00 a € 6.000,00	10	SI	da 6 mesi a 2 anni	SI se recidivo	SI

Ulteriori sanzioni (art 186 bis C.d.S.) sono previste in aggiunta alle sanzioni precedenti in caso di **conducenti minori di 18 anni**.

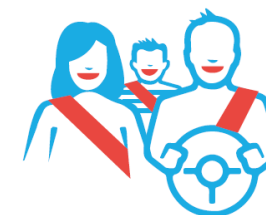
Se il livello di **alcoemia < 0,5 g/l** – **Divieto di conseguire la patente Cat. B prima di 19 anni**.

Se il livello di **alcoemia è ≥ 0,5 g/l** – **Divieto di conseguire la patente Cat. B prima di 21 anni**.

ALCOL, GIOVANI E GUIDA



per
Giornata Regionale della Sicurezza Stradale



L'INCIDENTE **NON** È UNA FATALITÀ

27 Ottobre 2017

**Se il consumo di ALCOL è = 0
NON CORRI ALCUN RISCHIO
PER LA TUA SALUTE!**

ALCOL E GUIDA

Circa la metà degli incidenti stradali con gravi conseguenze sono dovuti al consumo di alcol ed il rischio cresce in maniera esponenziale in rapporto all'alcolemia nel sangue (= parametro che esprime la concentrazione di alcol etilico o etanolo nel sangue) in relazione diretta alla quantità di alcol assunta dall'individuo ed alla gradazione della bevanda alcolica. L'uso di alcol è un fattore di rischio per la sicurezza stradale.

ALCOL E LUOGHI COMUNI

1. Aumenta la forza. **NO**

Riduce le capacità cerebrali e motorie.

2. Fa buon sangue. **NO**

L'alcol può essere responsabile di varie forme di anemia e di aumento dei grassi presenti nel sangue.

3. Toglie la sete. **NO**

L'alcol disidrata e fa aumentare la sete.

4. Aiuta a riprendersi da malessere/shock. **NO**

Provoca vasodilatazione periferica, quindi diminuzione dell'afflusso di sangue agli organi interni e soprattutto al cervello.

5. Stimola e dà sicurezza. **NO**

Superata la fase dell'euforia iniziale, l'alcol agisce come depressivo.

6. Fa bene al cuore. **NO**

L'assunzione non moderata di alcol, a lungo andare, aumenta la pressione arteriosa, ciò può contribuire alla comparsa di patologie cardiache.

7. Protegge dal freddo. **NO**

Il calore interno del corpo viene disperso all'esterno e la temperatura interna scende.

8. Aiuta la digestione. **NO**

In realtà la rallenta.

9. La birra fa latte. **NO**

L'alcol è dannoso per la donna in gravidanza.

La donna che allatta deve sapere che l'alcol passa nel latte materno per arrivare al bambino.

10. Aiuta nei rapporti sessuali. **NO**

Può favorire l'eccitazione sessuale, ma può provocare riduzione dell'erezione nell'uomo e problemi legati all'ovulazione nella donna.

DOMANDE PIU' FREQUENTI SULL'ALCOL

Quanto alcol c'è in un litro di ciò che bevo?

La gradazione alcolica è sempre riportata sul contenitore della bevanda che si consuma. Essa è espressa come percentuale in volume di alcol presente (es. **Vol. 5% = alcol: 5% Vol.**, in 1 litro sono presenti 50 ml di alcol etilico).

Come posso regolarmi per capire quanto alcol ho assunto?

Gli alcolologi hanno creato il concetto di Unità Alcolica (**U.A.**), corrispondente a circa 12 grammi di alcol, rapportando a questa le consumazioni delle singole bevande:

- 1 bicchiere medio di vino (circa 125 ml)
- 1 lattina di birra a bassa gradazione alcolica (330 ml)
- 1 bicchiere di aperitivo alcolico (80 ml)
- 1 bicchierino di superalcolico (40 ml)

che corrispondono tutti a circa

1 UNITA' ALCOLICA \cong 12 g ALCOL ETILICO



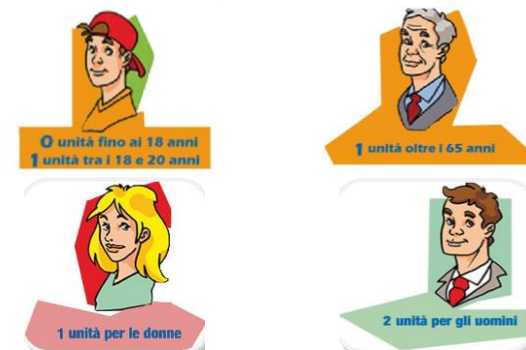
Per maggiori info consultare:

<http://www.iss.it/alco/>

<https://www.alcol.net>

<http://www.alcologiaitaliana.com/>

L'Organizzazione Mondiale della Sanità (OMS) ha recentemente rivisto, abbassandoli ulteriormente, i **limiti giornalieri/persona** di alcol etilico **a minor rischio da non superare:**



Ricorda che anche un consumo minimo di alcol può comportare un rischio per la tua sicurezza e per quella degli altri.

Poiché l'alcol è una sostanza tossica per il nostro organismo, deve essere metabolizzata dal fegato affinché sia resa inoffensiva. La metabolizzazione dipende da diversi fattori intrinseci, quali: il sesso, l'età, l'essere a stomaco vuoto o meno, dalla corporatura, dall'etnia, dall'aspetto genetico, a da altri fattori ancora. Di norma **il fegato non riesce ad eliminare più di 8 g di alcol etilico/h**, quindi **per eliminare 1 unità alcolica = 12 g di alcol è necessario attendere almeno 1,5 h**. Quanto maggiore è il numero di unità alcoliche bevute, tanto più sarà difficile il lavoro svolto fegato e più lunghi saranno i tempi per il ritorno ad alcolemia = 0

Tempo minimo, rapportato alle UA, occorrente perché l'alcol etilico venga eliminato dal corpo umano

